

## Подробная пошаговая процедура загрузки и применения цветowych \*.icm профилей.

Скачиваем с сайта профиль для нашего принтера. Выбираем из нескольких сочетаний бумаги и чернил. Например, если у нас принтер R220, бумага Skyhorse 260г/м, и чернила Skyhorse, то выбираем

["Профиль для Epson R200, 220, 300, 320, соответствующих им картриджам Skyhorse и бумаги "Skyhorse 260г/м"](#)

Для примера опишем процедуру установки профиля на принтер Epson 1290 для печати на бумаге Skyhorse 200г/м чернилами Skyhorse.

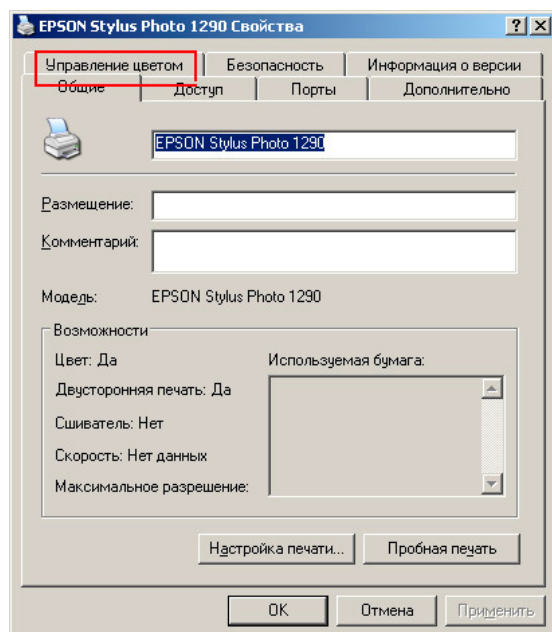
1. Скачиваем запакованный в архив профиль, после распаковки архива файл профиля SKY 1290 SKY200G.icm

помещаем в папку:

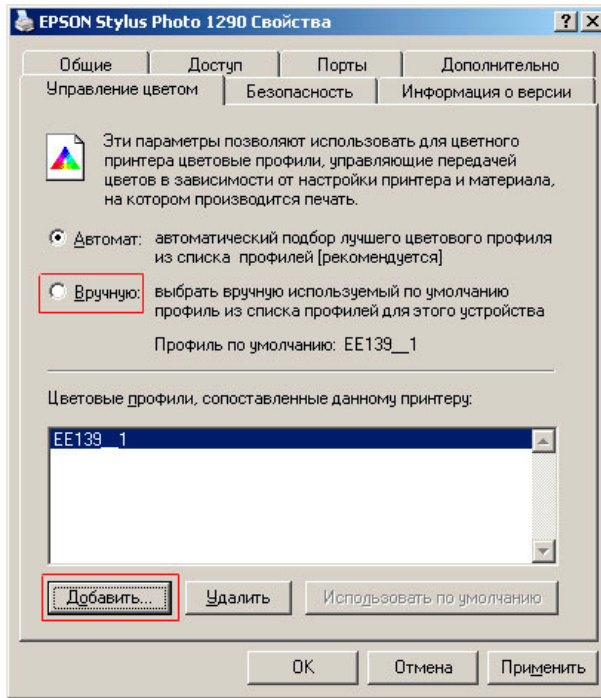
C:\WINDOWS\system32\spool\drivers\color

В этой папке Windows собирает цветовые профили разных приложений режимов и устройств.

2. После этого на панели управления выбираем папку «Принтеры и факсы», а в «Свойствах» нужного принтера – закладку «Управление цветом».

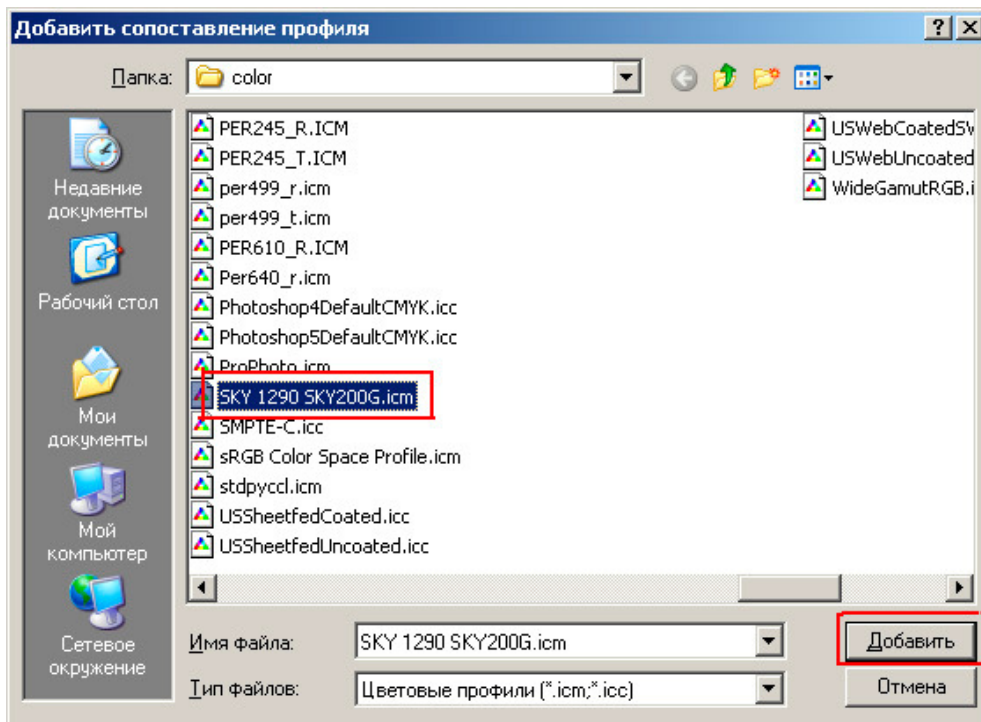


3. Выбираем опцию "вручную" и "добавить профиль"

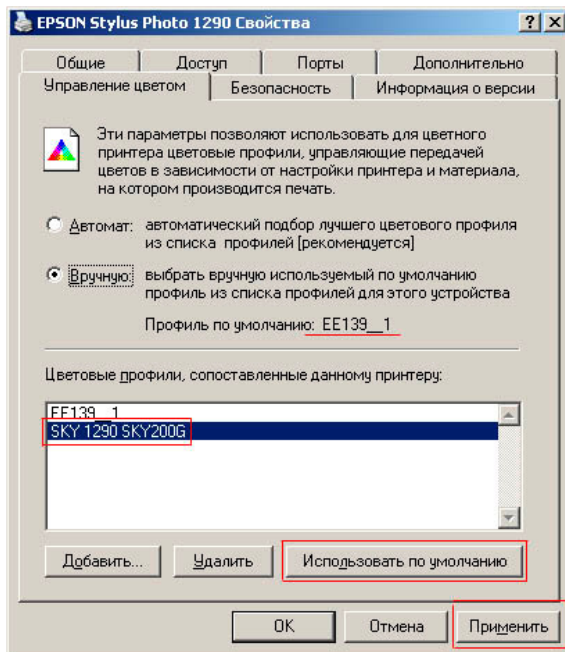


4. У нас откроется окно, в котором отобразится папка C:\WINDOWS\system32\spool\drivers\color.

Среди всего многообразия профилей выбираем тот, который скачали и жмем кнопку "добавить".



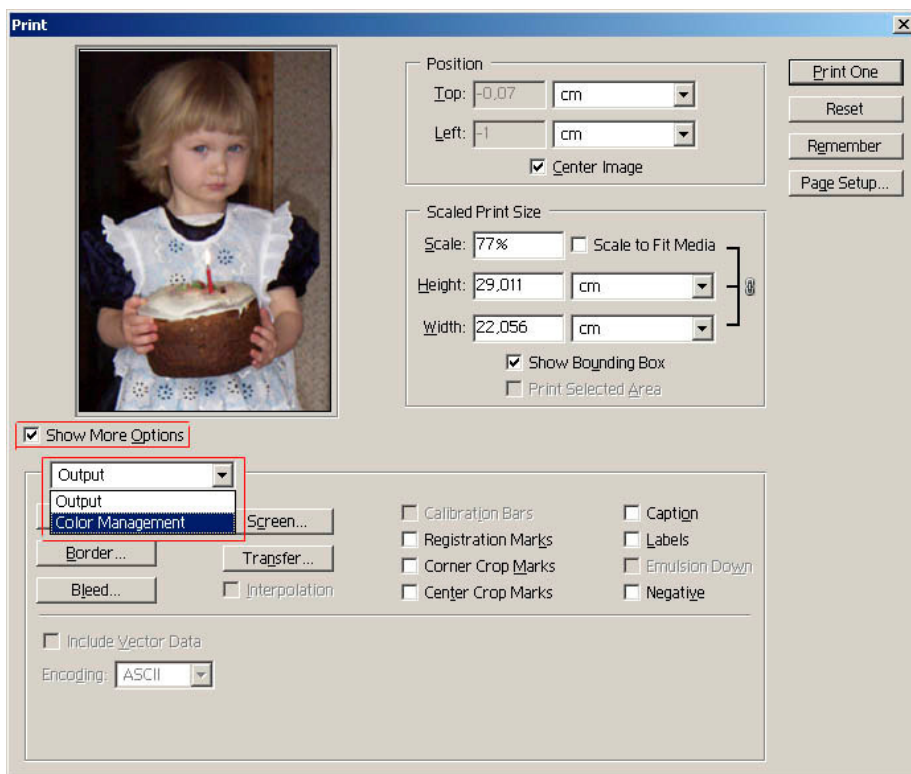
5. У нас открывается предыдущее окно, наш профиль уже есть в списке профилей, сопоставленных данному принтеру. Но для того чтобы печатать из приложений, назначим этот принтер используемым "по умолчанию".



Всё, теперь мы можем печатать с профилем. Но для этого при печати непосредственно из графического приложения нужно будет выбрать соответствующий режим.

Рассмотрим, как это делается на примере печати из графического редактора Adobe Photoshop.

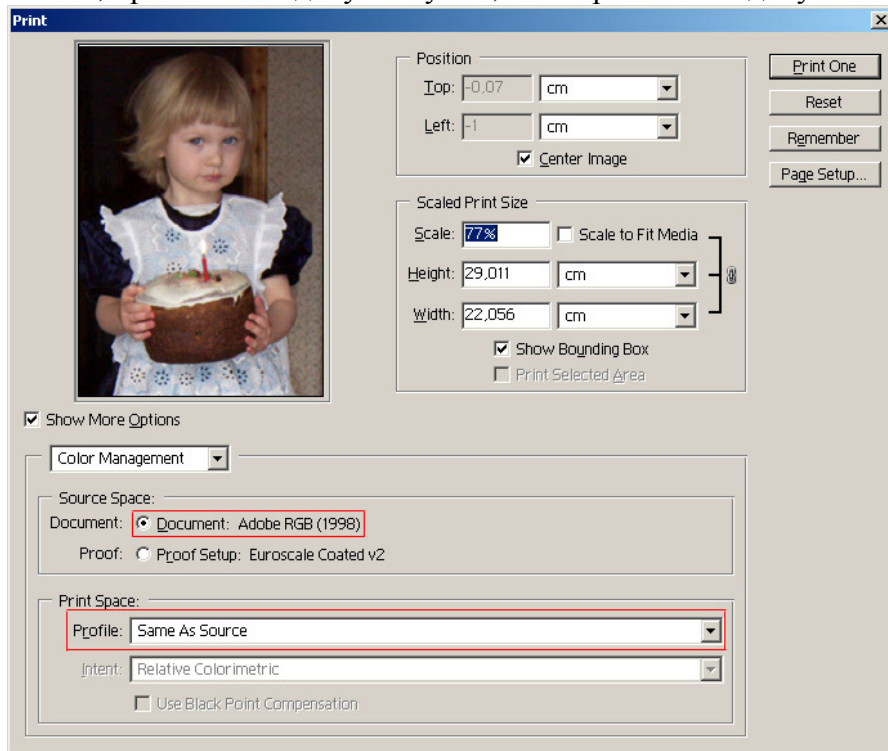
1. Выбираем в меню "Файл" редактора Adobe Photoshop пункт "Просмотр и печать" (или Print with preview), после чего наблюдаем появление вот такого окошка:



2. Тут нужно отметить галочкой пункт "Показывать дополнительные опции", а в открывшемся выпадающем меню – "Управление цветом"

Окошко изменится в своей нижней части.

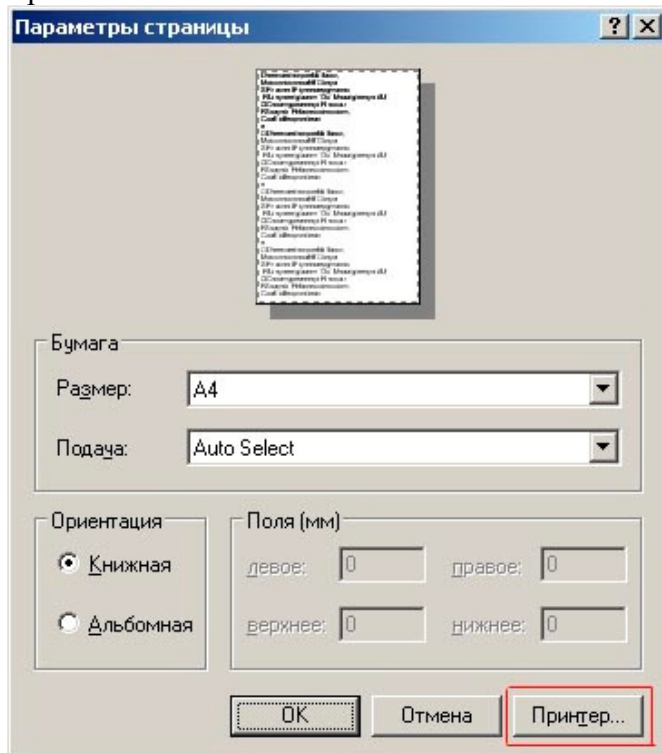
3. В пункте "Пространство-источник" (Source Space) выбираем опцию – документ. Это значит, что в качестве источника цветовой информации будет использоваться цветное пространство, присвоенное документу. То, в котором с этим документом работали.



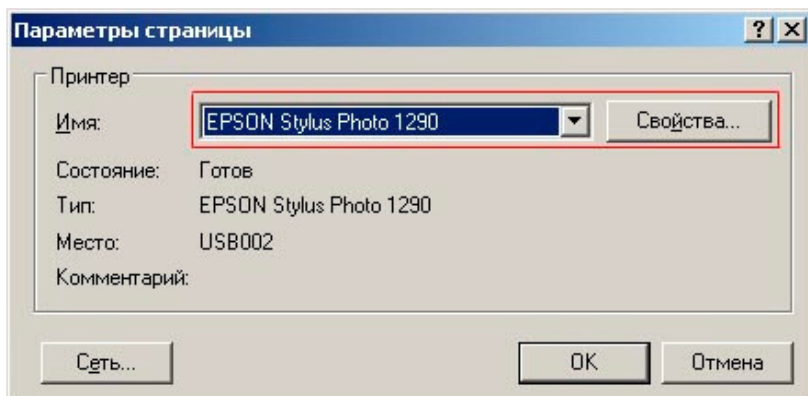
А в пункте "Пространство печати" выбираем опцию «Как в источнике»  
Можно отсылать документ на печать.

Нажимаем кнопку "Печать"

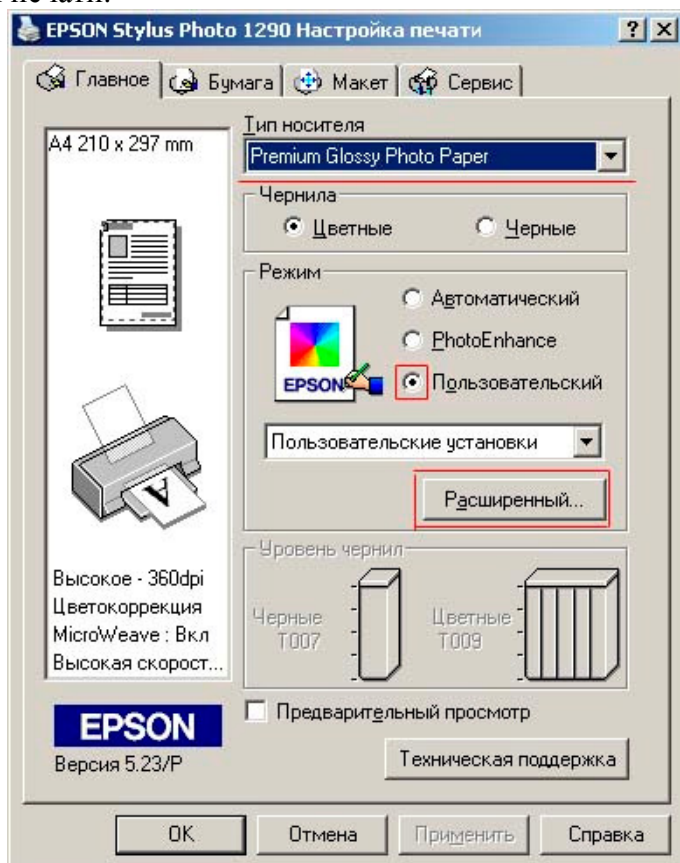
4. У нас открывается меню "Параметры страницы", в котором необходимо выбрать пункт "Принтер".



5. В открывшемся окошке выбираем принтер, и нажимаем кнопку "свойства".



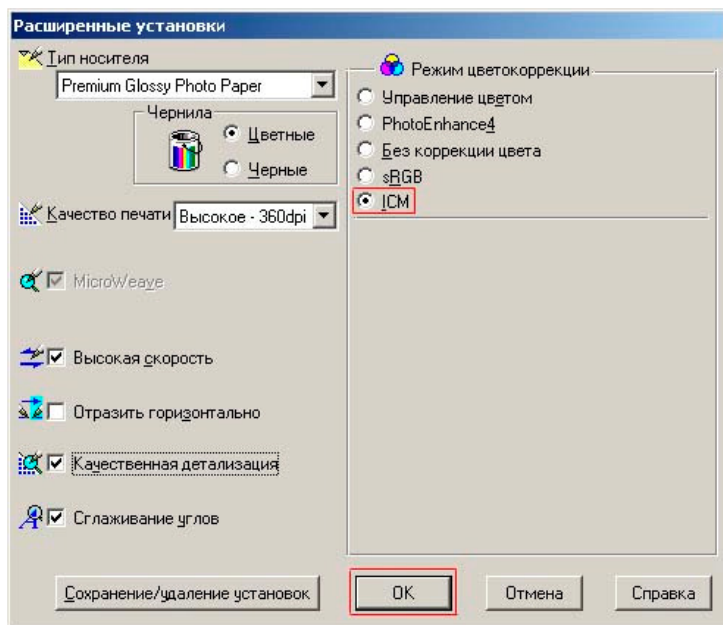
6. В открывшемся окне главное – выбрать расширенные установки, пользовательский режим печати.



7. В открывшемся окне выбираем режим "ICM".

В некоторых драйверах в этом окошке находится еще дополнительная опция – "Без коррекции цвета", (в драйверах принтера 1290 такая опция разделена с режимом ICM) однако нам нужна печать именно с коррекцией. Поэтому данное окошко, если оно присутствует, оставляем без галочки.

Проверим тип бумаги – она должна быть "Premium Glossy Photo Paper".



Вот и все, осталось лишь нажать многочисленные ОК, выбираясь из хитросплетений меню, и насладиться отпечатком с улучшенной цветопередачей.