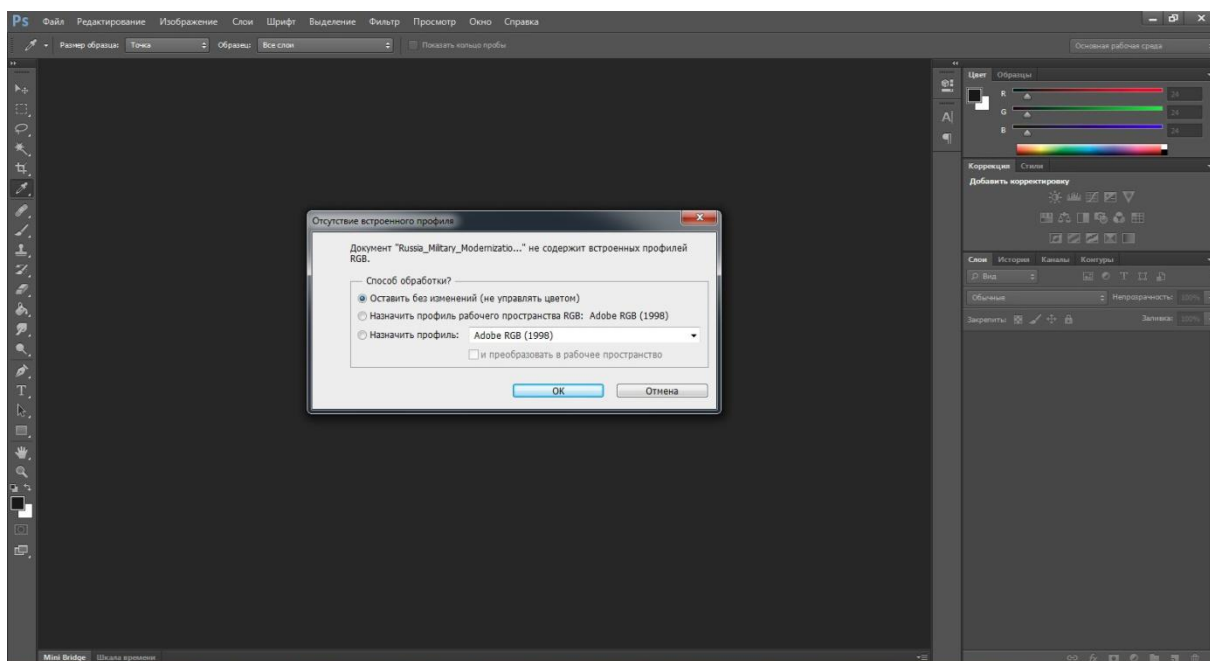


Инструкция по использованию индивидуального цветового профиля при печати изображения через актуальный графический редактор на примере Adobe Photoshop CS6 с использованием принтера Epson

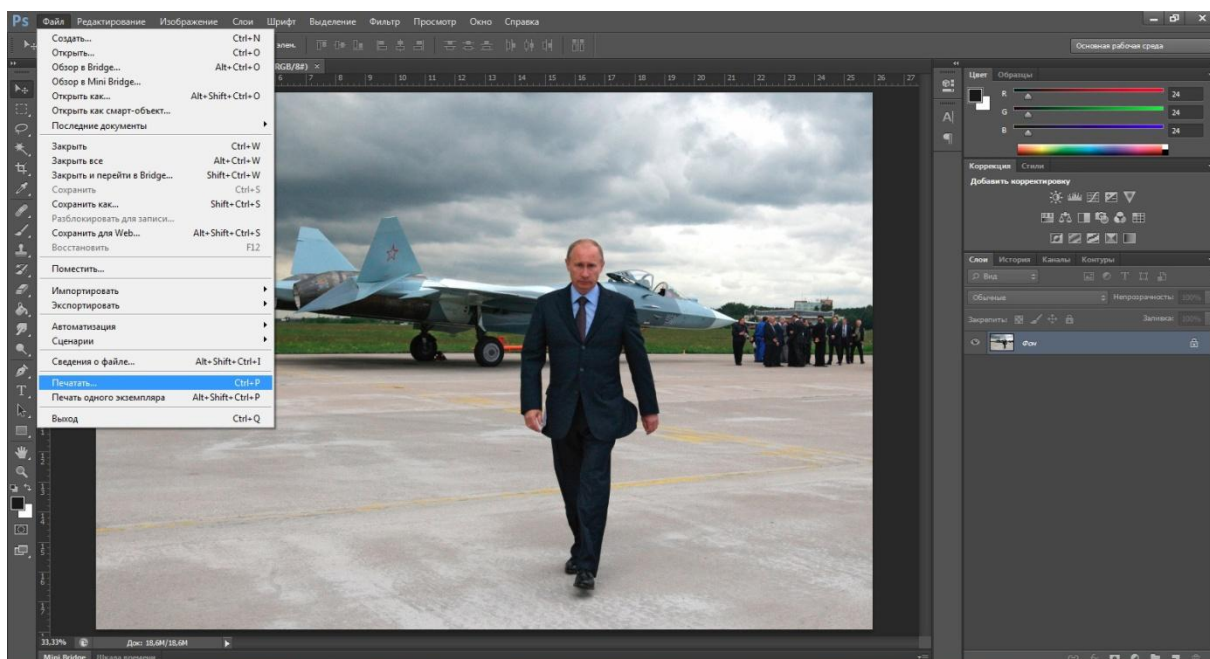
Перед запуском Photoshop необходимо установить цветовой профиль на компьютер. Для этого необходимо лишь дважды кликнуть по выбранному файлу профиля, либо кликнуть по нему правой клавишей мыши и выбрать «Установить профиль».

Запустите Photoshop и откройте в нем изображение, которое планируете напечатать.

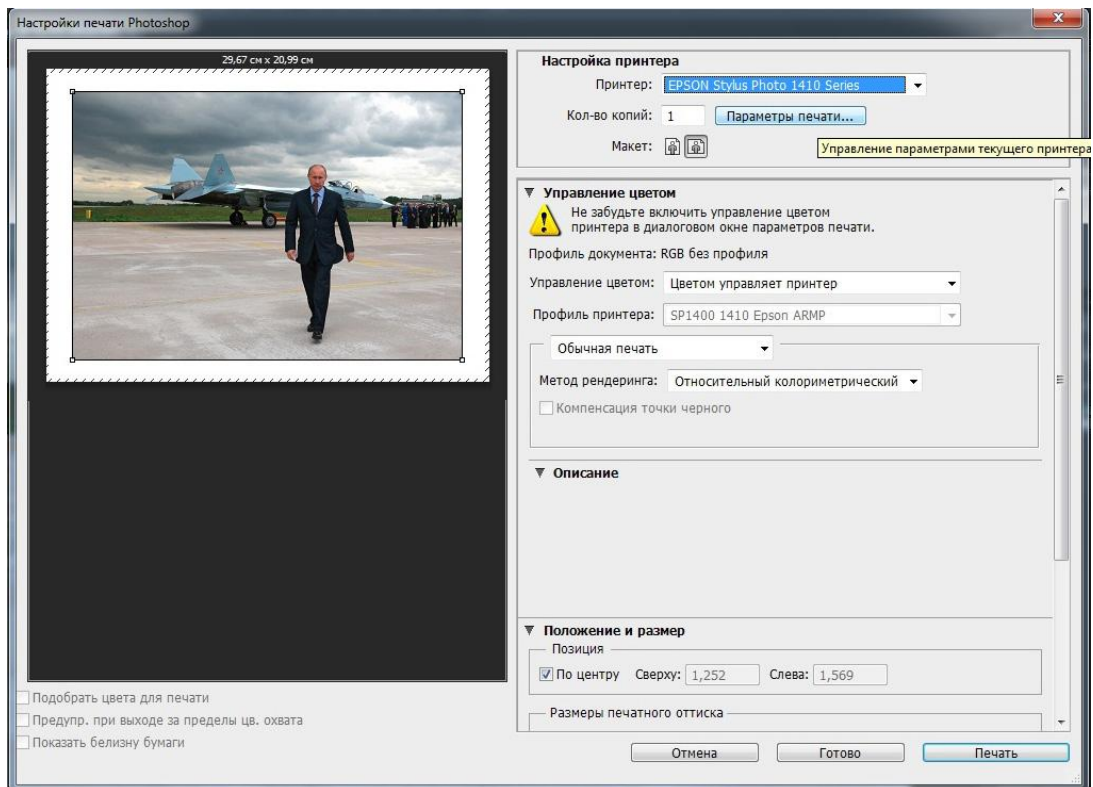
Возможно, программа сообщит, что открываемый документ не содержит встроенного цветового профиля и попросит выбрать вариант открытия данного изображения. В этом случае выберите пункт «Оставить без изменений (не управлять цветом)».



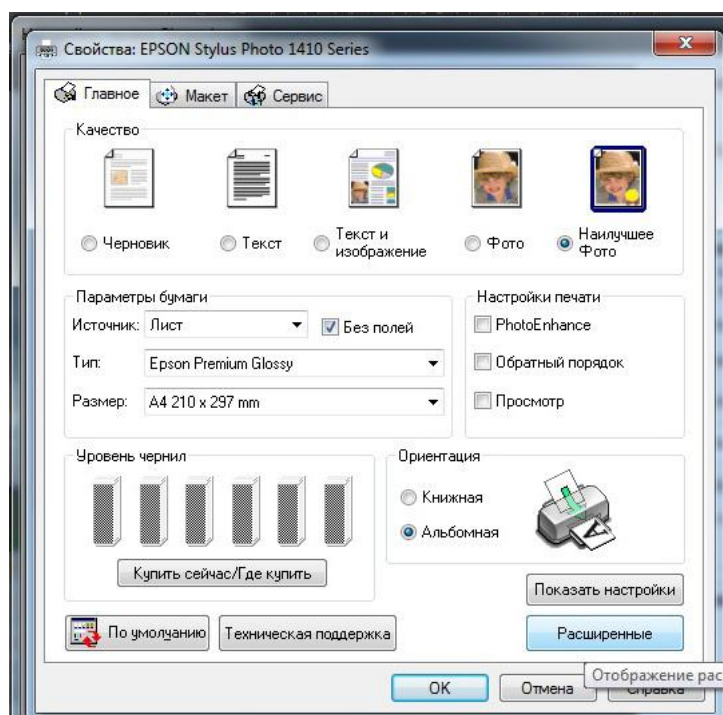
Откройте меню «Файл > Печать»



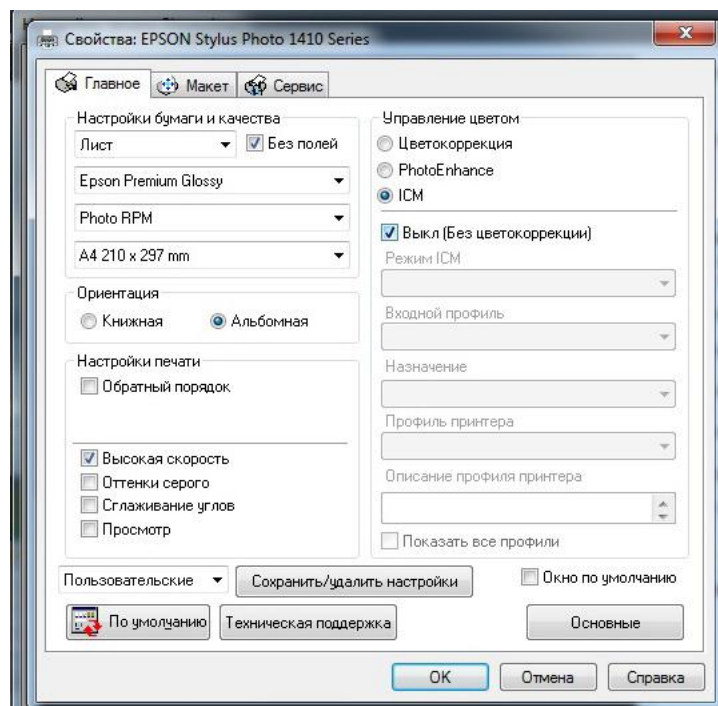
В разделе «Настройка принтера» выберите необходимый принтер и нажмите на «Параметры печати».



В открывшемся окне выберите меню «Расширенные»



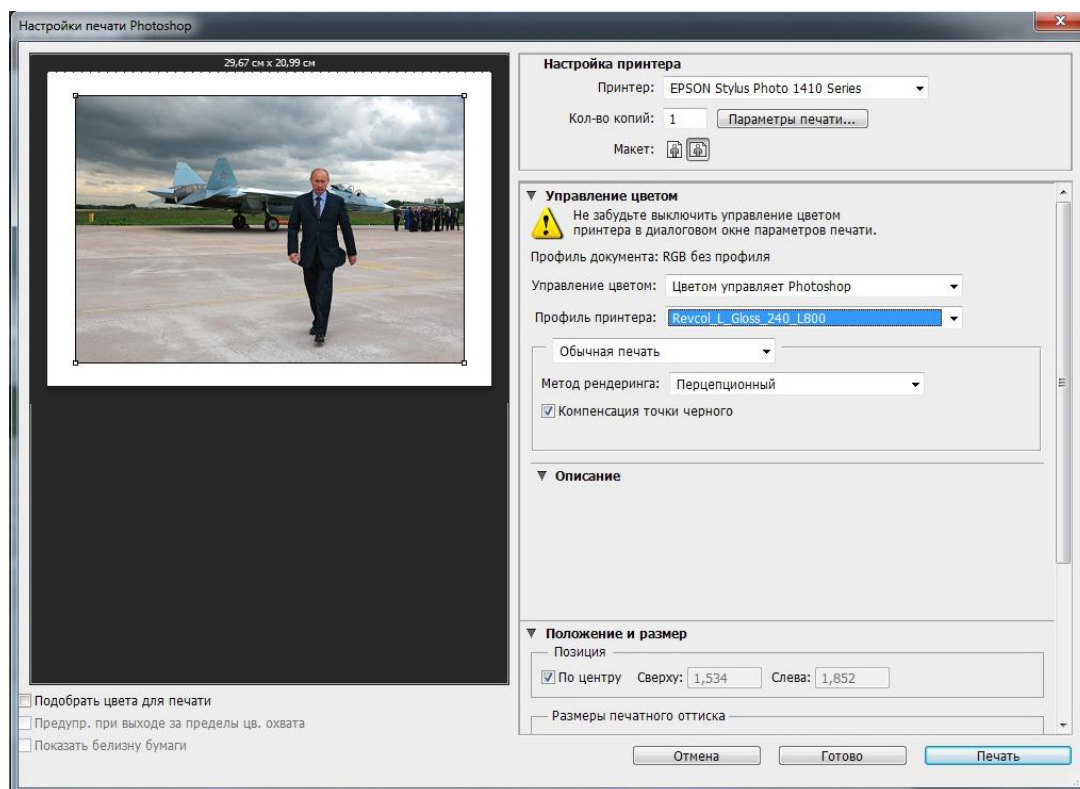
В разделе «Управление цветом» отметьте пункт «ICM» и поставьте галочку «Выкл (Без цветокоррекции)».



Далее необходимо заполнить все поля необходимыми параметрами: Тип бумаги, качество печати, формат бумаги и ориентацию изображения.

Подтверждаем выбранные настройки и нажимаем «ОК».

В разделе «Управление цветом» выбираем «Цветом управляет Photoshop» и ниже выбираем необходимый профиль принтера: который в списке имеет как правило то же название, что и файл профиля. «Метод рендеринга» выбираем «Перцепционный» и ставим галочку напротив «Компенсация точки чёрного».



Далее настроив необходимые Вам оставшиеся параметры печати, не относящиеся к цветопередаче нажимаем на «Печать».